



Le projet de bourse solaire participative



C. Tacchini, Service Environnement – Maintenance, Ville de Renens

Sommaire

1. Principes de la bourse solaire participative
2. Premiers toits concernés
3. Exemple d'une autre collectivité
4. Suite des démarches



1. Principes de la bourse solaire participative

Pour tout nouveau toit à équiper d'une installation PV :



Technique

- Faisabilité technique et économique
- Surface de panneaux PV (m²)



Engagement solidaire

- 1 part = 1 m² de panneau PV = CHF 450.-/part
- Mise en souscription des parts auprès des Renanais
- Achat d'une ou plusieurs parts par souscripteur



Construction

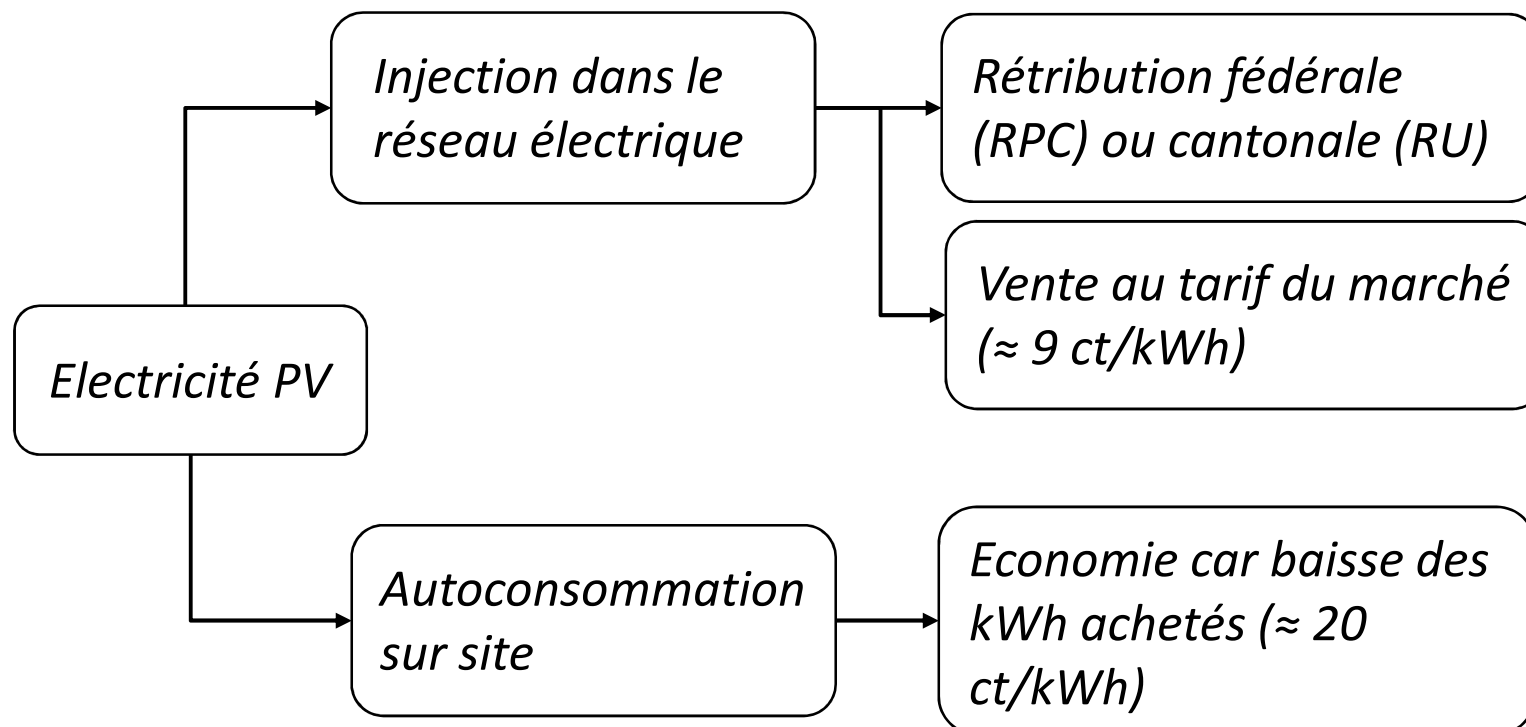
- Selon le projet défini

1. Principes de la bourse solaire participative

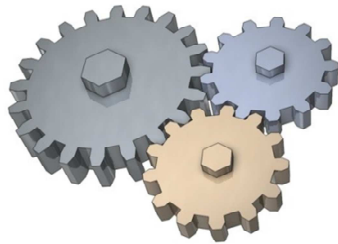


Exploitation

→ Valorisation de l'électricité



1. Principes de la bourse solaire participative



Exploitation

→ Aspects financiers

FRAIS

- Maintenance, renouvellement des équipements, assurances, comptage de l'énergie
- Annuité du souscripteur = remboursement de la part sur 20 ans + taux d'intérêt entre 2 et 3%

RECETTES

- Bâtiments communaux : reversement des montants économisés à la bourse solaire
- Bâtiments privés : partenariat permettant de retourner les avantages de cette autoconsommation
- Vente de l'éventuel surplus d'électricité PV
- Fonds communal pour le développement durable

1. Principes de la bourse solaire participative

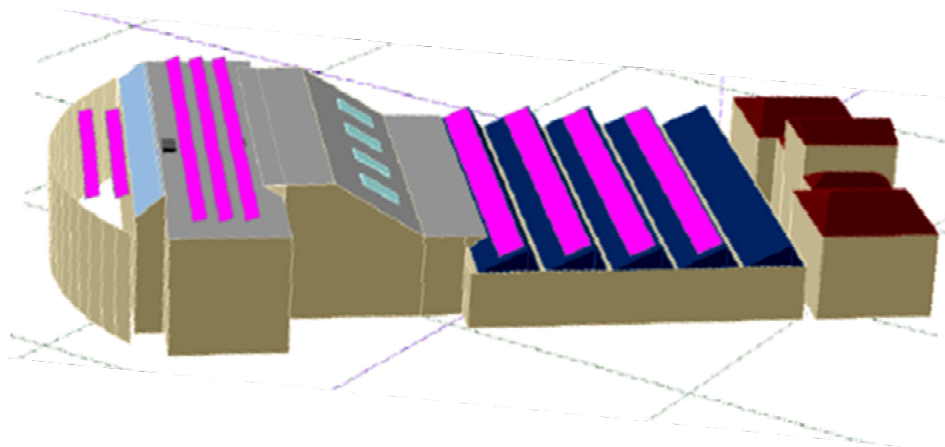


Portage administratif

- Montage du projet et lancement de la 1^{ère} installation par l'Administration Communale
- Création d'une coopérative dès l'annonce de souscripteurs, dont l'Administration Communale
- Développement de la bourse solaire sur de nouveaux toits par la coopérative

2. Premiers toits concernés

1 Centre Technique Communal



En service à fin 2016

381 m² de panneaux PV

64 kW_c de puissance

64 MWh_{él}/an ≈ 16 ménages

Site test pour la bourse
solaire participative
(souscripteurs + financement
des toits suivants)

2. Premiers toits concernés

- ② **Collège du 24-Janvier**
Réfection de la toiture en 2017, 265 m² de panneaux PV, ≈ 41 MWh_{él}/an
≈ 10 ménages
- ③ **Collège du Léman, bâtiment de la salle de gym**
Rénovation à partir de 2017, 920 m² de panneaux PV, ≈ 146 MWh_{él}/an ≈
36 ménages (estimation)
- ④ **Collège de Florissant, bâtiment d'enseignement + salle de gym**
Bâtiment de gym neuf, 715 m² de panneaux PV, ≈ 113 MWh_{él}/an ≈ 28
ménages (estimation)
- ⑤ **CACIB**
Baumettes : 1'400 m² de panneaux PV, ≈ 230 MWh_{él}/an ≈ 58 ménages
(estimation) // IRL : 1'100 m² de panneaux PV, ≈ 175 MWh_{él}/an ≈ 44
ménages (estimation)

3. Exemple d'une autre collectivité

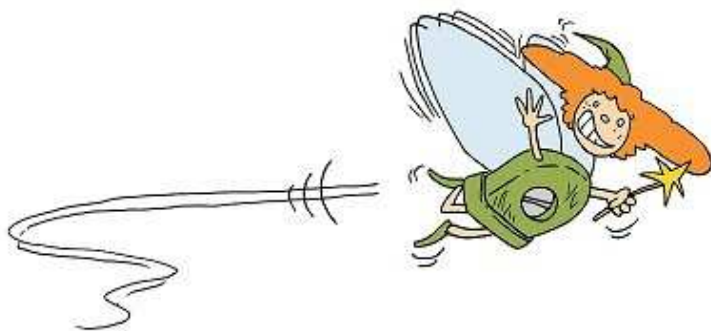


Delémont

- Volonté de devenir une capitale solaire et produire 1'000'000 kWh/an d'électricité PV
- Survol de la ville avec un drone pour identifier les plus grands toits et les meilleures orientations
- Développement de centrales participatives par les Service Industriels de Delémont (SID) dès 2011, sur des toits privés
- Publics-cibles = habitants, associations et entreprises
- Investissement possible par tranche de CHF 500 (max. CHF 100'000), remboursement de l'investissement sur 25 ans, taux d'intérêt de 2.25%, location des toits privés : CHF 1.-/m²*an sur 25 ans

3. Exemple d'une autre collectivité

- Revente de l'électricité PV par les produits "AMBRE" et "TOPAZE " des SID, l'éventuel solde étant racheté par la Ville pour les besoins de l'éclairage public et de l'adduction d'eau
- L'intérêt de la population a été immédiat et a dépassé les prévisions. Les prêts de la population ont dépassés CHF 2 mio en 2015



Centrale	[kWh _{électrique}]	Mise en service
Piscine	6'000	2011
Patinoire	415'000	2013
Wenger SA I	167'200	2013
Wenger SA II	273'000	2015
Campus secondaire	85'000	2015
CineMont SA	48'000	2015
Pressor SA	106'000	2015
TOTAL	1'100'200	

4. Suite des démarches

Automne 2016

Position du Conseil Communal

D'ici à décembre 2016

Mise en service de l'installation PV du CTC

Lancement de la mise en souscription des parts
pour l'installation du Centre Technique Communal

Création de la coopérative

Analyse technique des prochains toits

Printemps 2017

Planification des travaux des prochains toits

Mise en souscription des prochains toits

Votre avis nous intéresse...



PROJET DE BOURSE SOLAIRE PARTICIPATIVE

Je suis intéressé(e) sur le principe à m'investir dans la bourse solaire participative :

Oui

Coordonnées
.....
.....

Remarques
.....
.....
.....

Non

Motif
.....
.....
.....

Merci pour votre participation !